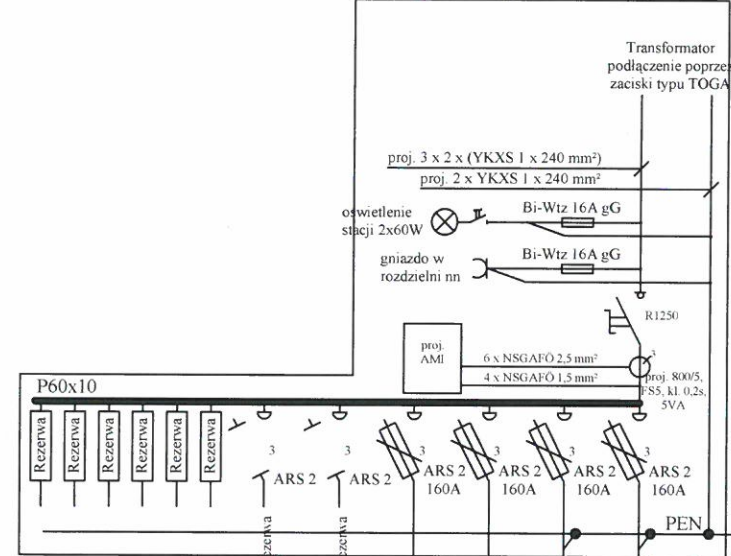
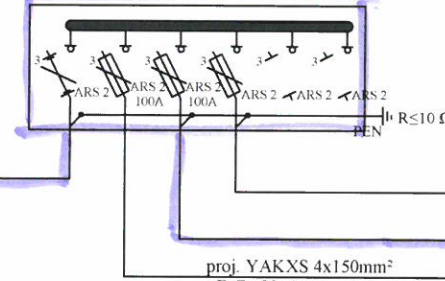


UWAGA:
 Kable 0,4 kV układać w ziemi na głębokość 0,7m na podsypce z piasku, przy skrzyżowaniu z inną infrastrukturą podziemną kabel YAKXS 4x150 mm² i YAKXS 4x70 mm² należy prowadzić w rurze typu DVK Ø110, natomiast kabel YAKXS 4x240 mm² należy prowadzić w rurze typu DVK Ø160, układając 0,5m więcej z każdej strony.
NALEŻY STOSOWAĆ ZŁĄCZA KABLOWE ZGODNE Z STANDARYZACJĄ UJĘTĄ W OPRACOWANIU "Szafy kablowe oraz złącza kablowe nn z układem pomiarowo - rozliczeniowym energii elektrycznej."
 zatwierdzonym orzeczeniem Rady Technicznej ENEA Operator Sp. z o.o. protokołem nr 14 z dnia 23.05.2014r.
 Należy stosować rozłączniki bezpiecznikowe listwowe rozłączane jednofazowo.
 Należy stosować rozłączniki bezpiecznikowe skrzynkowe rozłączane trójfazowo.

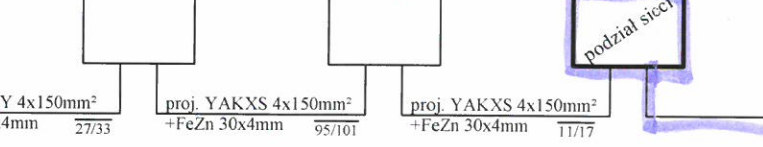
proj. rozdzielnia 0,4 kV
 w proj. stacji transformatorowej



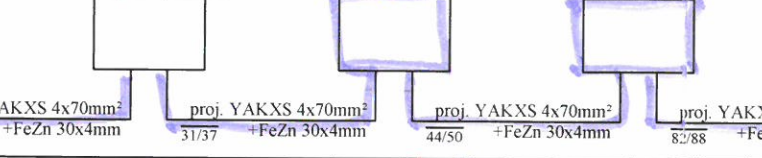
proj. SK6 nr 10
 na dz. nr 646/8 przy granicy z dz. nr 646/15



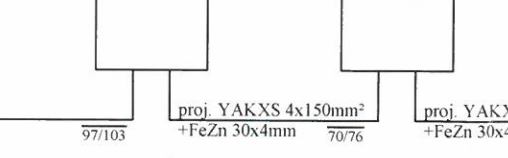
proj. ZKP nr 11 (ZK1x-1P) na dz. nr 646/8 przy dz. nr 646/14
 proj. ZKP nr 12 (ZK2x-2P) na dz. nr 646/12 przy dz. nr 646/13 i 646/14
 proj. ZKP nr 13 (ZK4/R-2P) na dz. nr 646/12 przy dz. nr 646/11 i 646/10



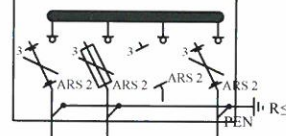
proj. ZKP nr 16 (ZK2x-2P) na dz. nr 646/8 przy dz. nr 646/5 i 646/6
 proj. ZKP nr 15 (ZK1x-1P) na dz. nr 646/8 przy dz. nr 646/4
 proj. ZKP nr 14 (ZK1x-1P) na dz. nr 646/8 przy dz. nr 646/2



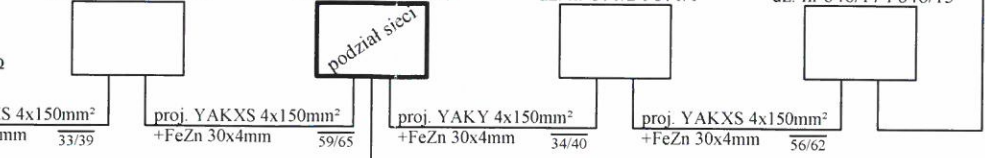
proj. ZKP nr 1 (ZK2x-2P) na dz. nr 670/4 i 671/13 przy dz. nr 670/11 i 671/12
 proj. ZKP nr 2 (ZK2x-2P) na dz. nr 671/13 przy dz. nr 671/10 i 671/11



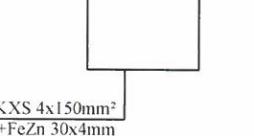
proj. SK-4 nr 3
 na dz. nr 671/13 przy dz. nr 671/7



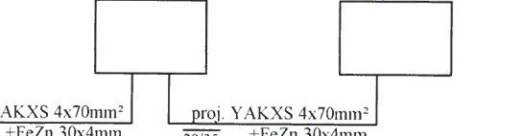
proj. ZKP nr 4 (ZK2x-2P) na dz. nr 1031 przy dz. nr 671/6 i 671/7
 proj. ZKP nr 5 (ZK4/R-1P) na dz. nr 1031(dr) przy dz. nr 671/4 i 671/5
 proj. ZKP nr 8 (ZK2x-2P) na dz. nr 1031(dr) przy dz. nr 671/2 i 671/1
 proj. ZKP nr 9 (ZK2x-2P) na dz. nr 646/7 przy dz. nr 646/17 i 646/15



istn. ZKP (ZK2x-2P) nr 40995
 na dz. nr 1031 przy dz. nr 671/14 i 671/15



proj. ZKP nr 6 (ZK2x-2P) na dz. nr 671/4 przy dz. nr 671/8 i 671/9
 proj. ZKP nr 7 (ZK2x-2P) na dz. nr 671/4 przy dz. nr 671/9 i 671/10



proj. YAKY 4x150mm² + FeZn 30x4mm 24/28
 istn. YAKY 4x150mm² ZKP(ZK-1b+TTL) nr 41878, na dz. nr 668/3 przy dz. nr 669/4
 proj. mufa kablowa typu POLJ-01/4X
 istn. YAKY 4x150mm² ZK-4p nr 41877, pod słupem linii napowietrznej dz. nr 1034/1

Opracował:	mgr inż. Grzegorz Madej	Data:	04.2015
Projektował:	Jan Kublicki 48/SZ/76	Podzialka:	Enea Oświetlenie sp. z o.o. Grupa Enea Oddział Szczecin
Sprawdził:	mgr inż. Marek Kublicki ZAP/0123/P00E/13		
Nr projektu:	WP/1196/2013, SAP: 51052286		Nr archiwalny:
Tytuł projektu: PROJEKT BUDOWLANY Sieć elektroenergetyczna 0,4kV 15kV wraz ze stacją transformatorową w m. Trzebież ul. Neptuna, Chopina, dz. nr 646/7, 646/8, 646/12, 668/3, 669/1-669/3, 669/7, 670/4, 671/4, 671/13, 1030, 1031, 1034/1			E-
Tytuł rysunku: Schemat ideowy 0,4 kV			Nr kolejny: 04
			Arkusze: -

OCHRONA PRZECIWPORAŻENIOWA:
 SAMOCZYNNY WYŁĄCZENIE ZASILANIA